

# Departamento Nacional de Planeación

[www.dnp.gov.co](http://www.dnp.gov.co)



**DNP** Departamento  
Nacional  
de Planeación



---

# Retos de la inclusión financiera para el campo colombiano

---

JUAN FELIPE QUINTERO

Director de Desarrollo Rural Sostenible  
Departamento Nacional de Planeación

11 de agosto de 2016



@juanfequinterov



**DNP** Departamento  
Nacional  
de Planeación



# AGENDA

---

1. Cobertura financiera en áreas rurales y rurales dispersas
  2. Servicios financieros para atender necesidades productivas (más allá de las agropecuarias)
  3. Estrategias de inclusión financiera para el sector rural
-

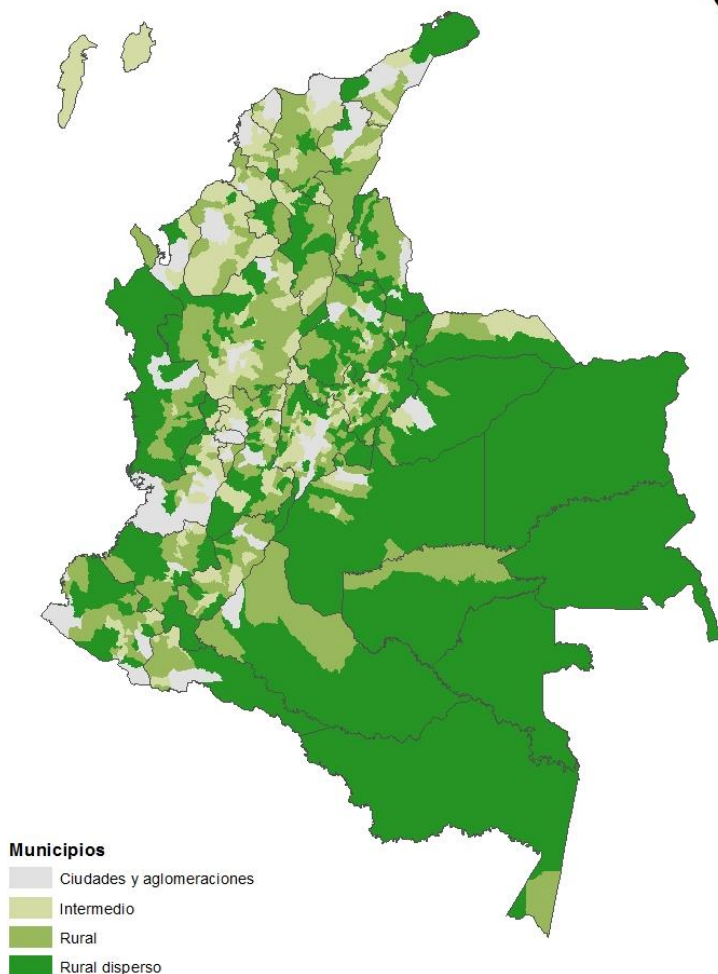
---

# Cobertura financiera en áreas rurales y rurales dispersas

---

# Una proporción importante de la población vive en zonas rurales y en altas condiciones de pobreza

Categorías de ruralidad



Fuente: DDRS-DNP



El **30,4%** (14,487,636) de la población colombiana vive en zonas rurales

El **61,6%** de los municipios son rurales o rurales disperso

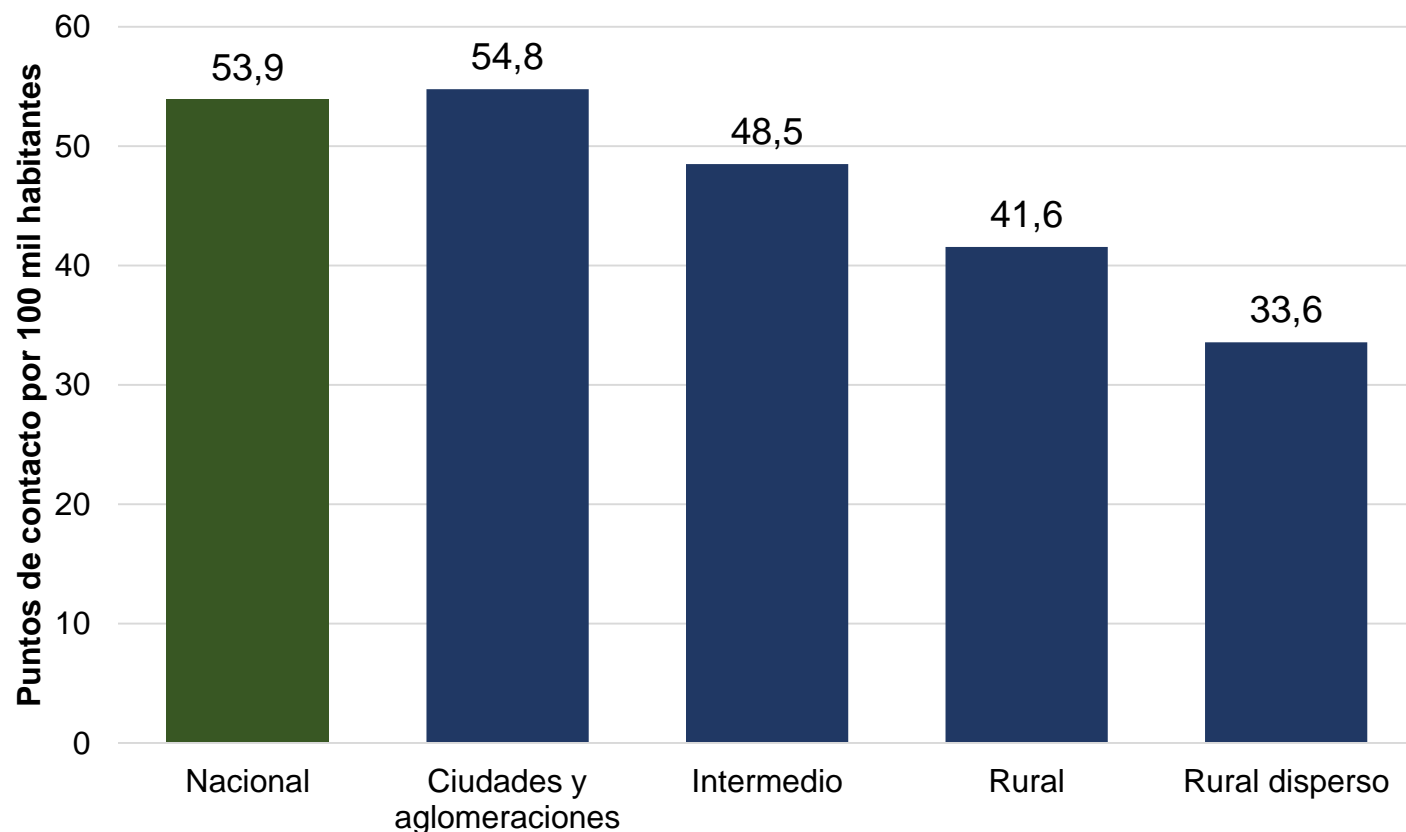
Población e indicadores de pobreza

Categoría de ruralidad	Población rural		Pobreza multidimensional	Pobreza monetaria
	Cantidad	Porcentaje		
Ciudades y aglomeraciones	2.088.360	4,4%	67,2%	26,4%
Intermedio	3.337.839	7,0%	79,6%	40,3%
Rural	5.402.735	11,3%	84,6%	49,8%
Rural disperso	3.658.702	7,7%	86,7%	50,4%

Fuente: Cálculos DDRS-DNP a partir de proyecciones de población, Censo (2005) y GEIH (2014)

# A pesar de los avances en cobertura financiera, todavía existen grandes desafíos en las áreas rurales

Número puntos de contacto por 100.000 habitantes según  
Categorías de Ruralidad. 2015



**El número de puntos de contacto por 100.000 habitantes pasó de 22,9 a 53,9 entre 2012 y 2015 (crecimiento de 33,1% anual compuesto)**

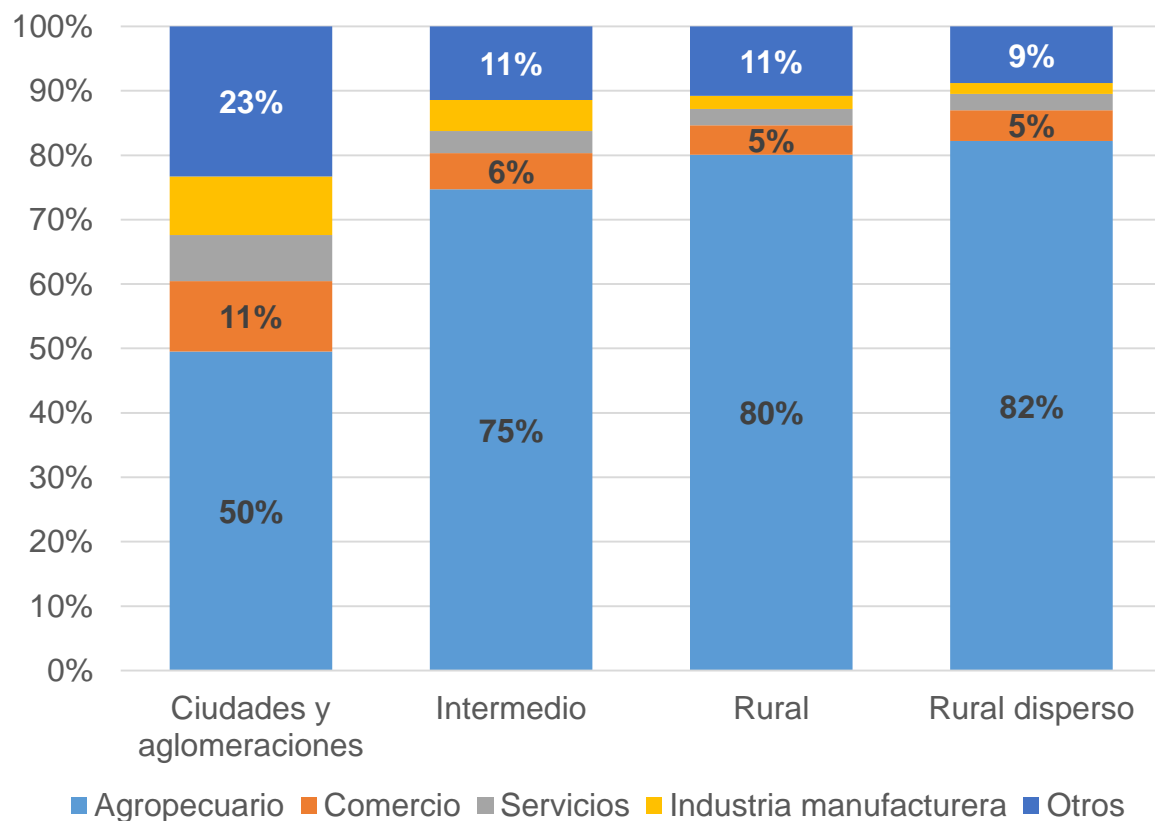
---

# Servicios financieros para atender necesidades productivas (más allá de las agropecuarias)

---

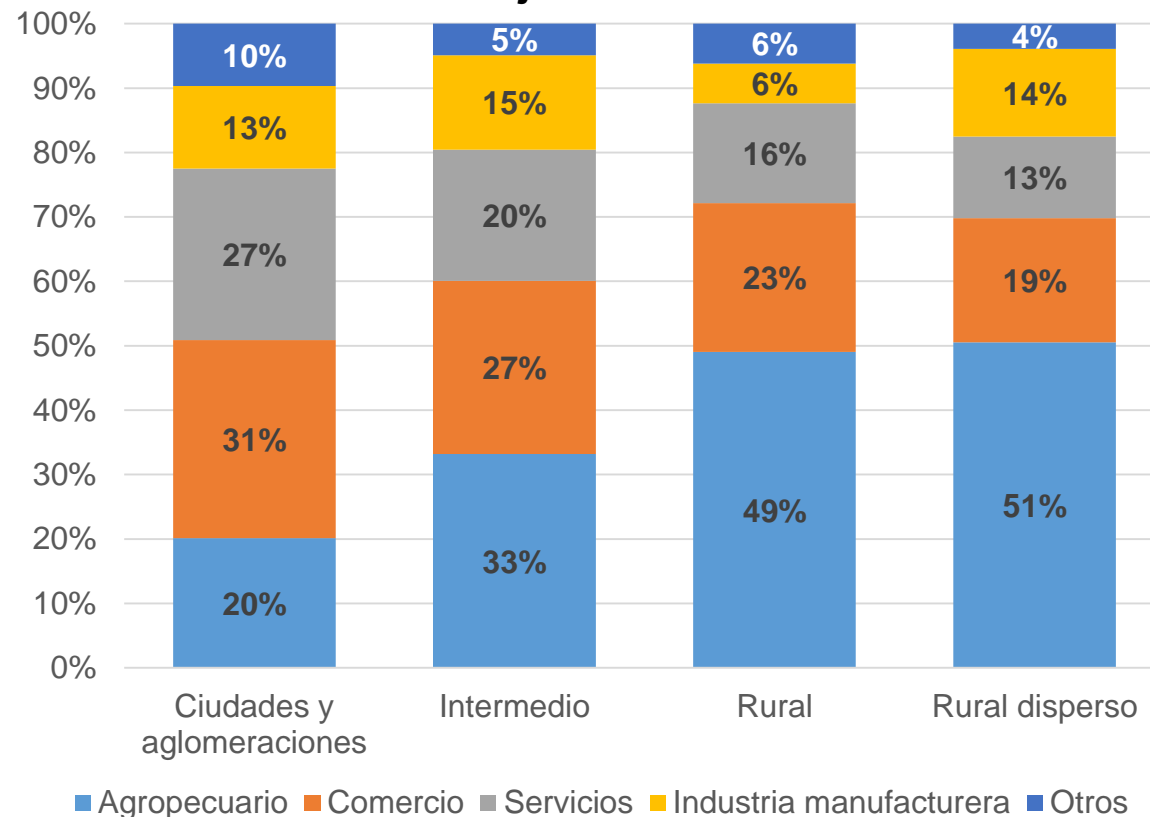
# Es clave contar con servicios financieros adecuados para todas las actividades rurales

Participación de ocupados según rama económica.  
Hombres. 2014



Fuente: Cálculos DDRS-DNP a partir de GEIH (2014)

Participación de ocupados según rama económica.  
Mujeres. 2014

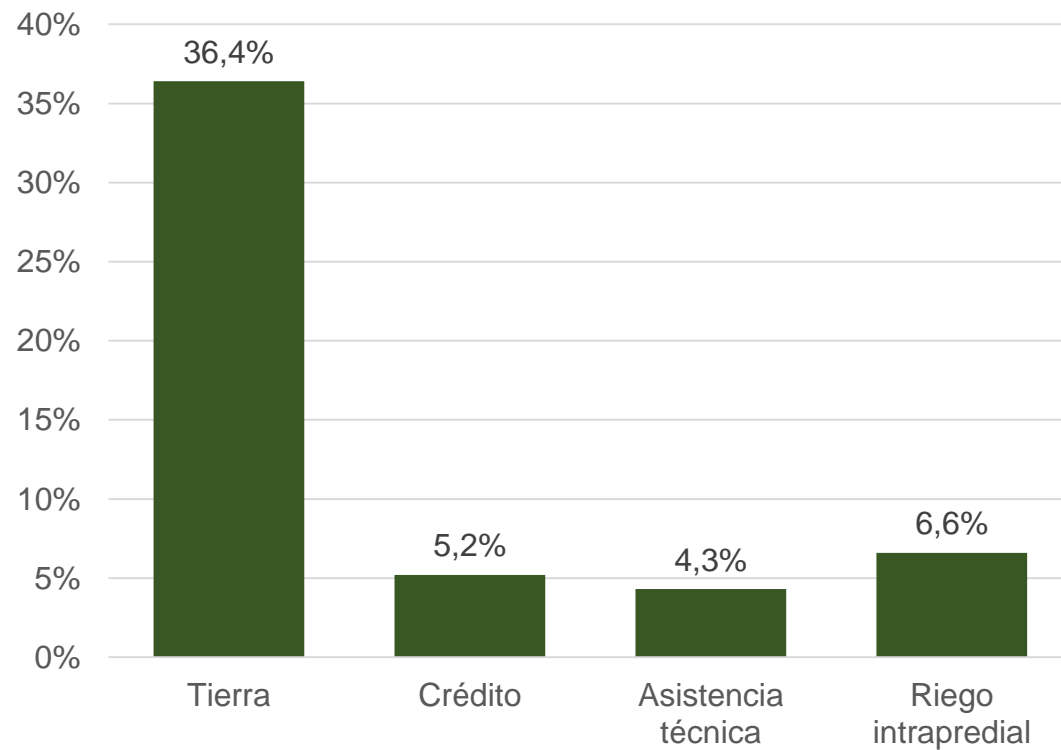


Fuente: Cálculos DDRS-DNP a partir de GEIH (2014)



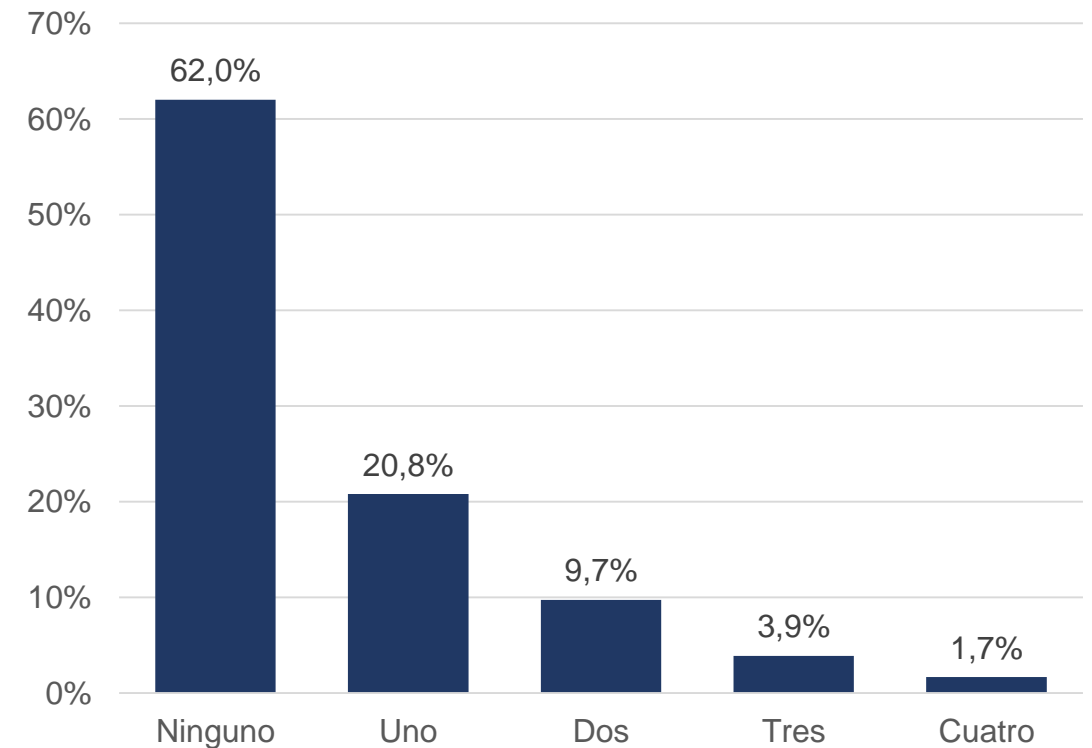
# Es necesario incrementar el acceso a activos productivos por parte de los hogares rurales

## Hogares rurales con acceso a activos productivos



Fuente: Cálculos DDRS-DNP a partir de ENCV (2011)

## Hogares rurales según cantidad de activos productivos



Fuente: Cálculos DDRS-DNP a partir de ENCV (2011)

---

# Estrategias de inclusión financiera para el sector rural

---

# El Fondo de Microfinanzas Rurales de Finagro: mecanismo para fortalecer la inclusión financiera en las zonas rurales

## Líneas de acción

1

### Asistencia técnica

- Identificar necesidades de las Instituciones microfinancieras - IMF
- Asistencia técnica dirigida (back y front office, desarrollo de nuevos productos, apertura de nuevos puntos de contacto, capital humano y tecnología entre otros)

2

### Fondeo

- Créditos en condiciones de mercado a intermediarios que cuenten con tecnología microfinanciera en zona rurales

3

### Desarrollo sectorial de las IMF

- Promover y realizar a través de consultores o instituciones privadas las acciones necesarias para facilitar y favorecer las instrucciones microfinancieras.

# ¿En qué va el Fondo de Microfinanzas Rrurales (FMR)?

Solicitud de crédito por US\$ 35 millones para capitalizar el FMR y su capacidad de fondeo.

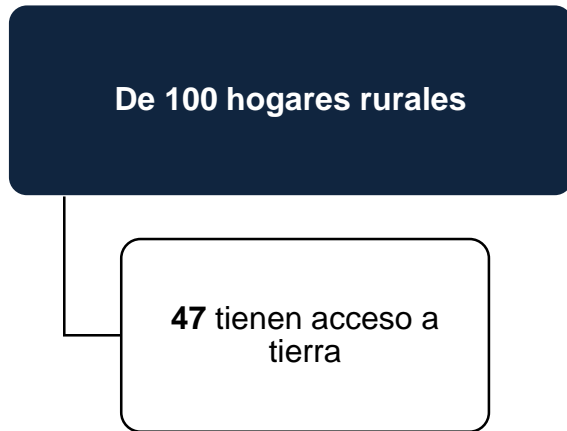
Documento Conpes para aprobar operación en elaboración.

Se espera que el crédito esté aprobado por el Gobierno y el BID en 2016.

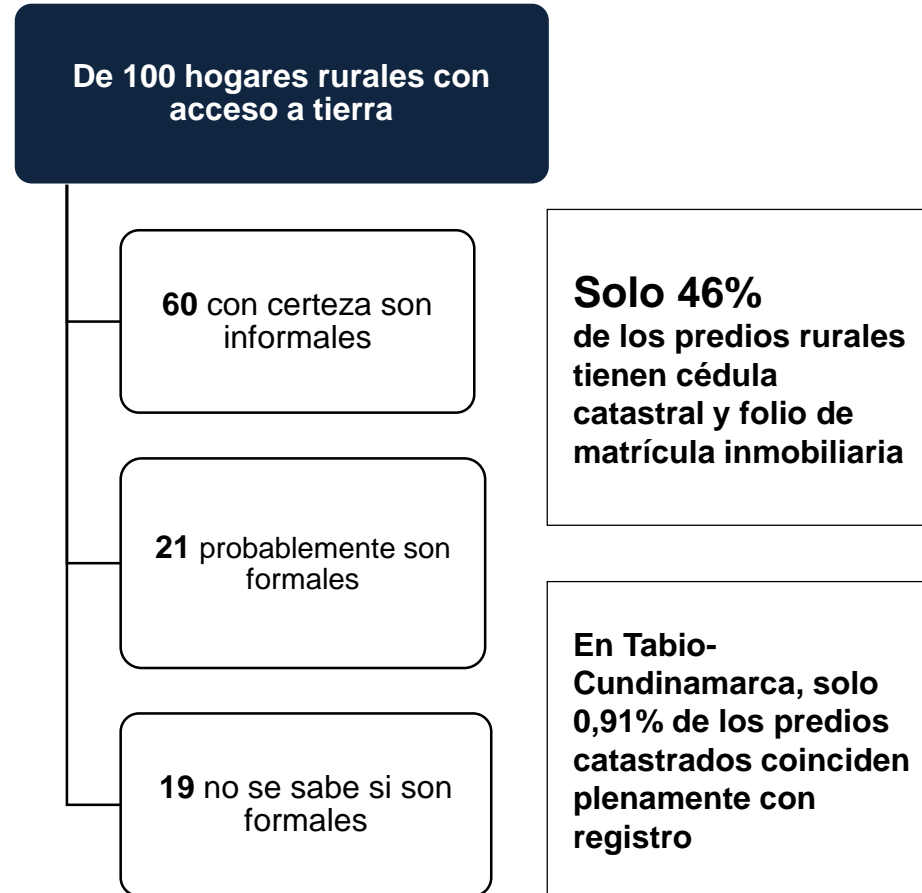


# Dada la problemática de tierras, las garantías mobiliarias son claves para incrementar el acceso a crédito en el corto plazo

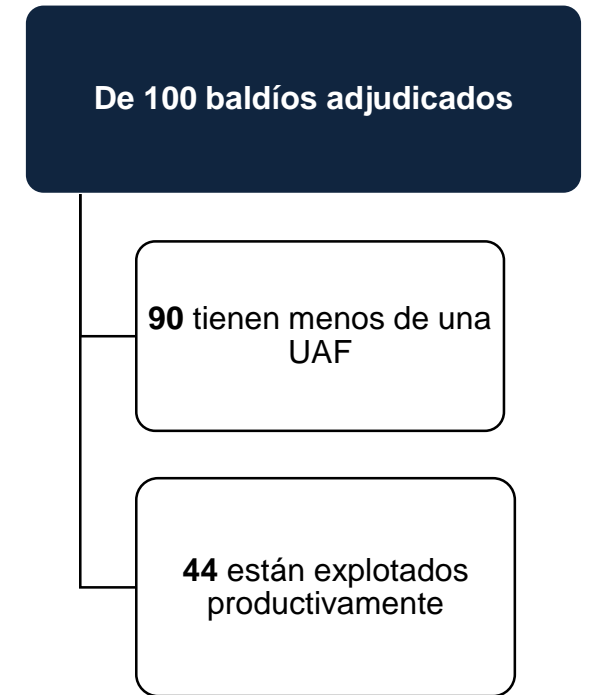
## Bajo acceso



## Inseguridad jurídica



## Limitado uso productivo





---

**DNP** Departamento  
Nacional  
de Planeación

---